

+ IMPLANTATE  
DAS PLUS AN LEBENSQUALITÄT  
FÜR IHRE ZÄHNE



+  
Dr. Burg Dr. Schmelzer Partner  
Zahnärzte für Oralchirurgie +

## WESHALB IMPLANTATE SINNVOLL SIND

Die Idee ist simpel und faszinierend. Dort wo natürliche Zähne – aus welchen Gründen auch immer – nicht mehr zur Verfügung stehen, werden sie einfach durch festsitzende künstliche Zähne ersetzt. Implantate haben das Spektrum der zahnärztlichen Behandlungsmöglichkeiten erheblich erweitert. Mit Implantaten lassen sich Zahnlücken ohne Beschleifen gesunder Nachbarzähne wieder ästhetisch versorgen oder Vollprothesen fest im Knochen verankern. So entsteht ein Plus an Komfort und Lebensqualität.

So wie natürliche Zähne mit ihrer Wurzel im Kiefer eingebettet sind und für den Halt ihrer Zähne sorgen, werden Implantate (als künstliche Zahnwurzel) im Kieferknochen eingepflanzt (Implantiert). Die Implantate sind aus Materialien hergestellt, die langjährig erprobt und biokompatibel sind. (Z.B. für künstliche Knie- oder Hüftgelenke).







## UNSER BEHANDLUNGSKONZEPT

### DIE BEHANDLUNG ERFOLGT IM WESENTLICHEN IN DREI SCHRITTEN:

#### Schritt 1: Beratungsgespräch mit Voruntersuchung und ggf. Vorbehandlung

An erster Stelle steht das Beratungsgespräch in Verbindung mit einer ausführlichen Voruntersuchung, Analyse der individuellen Situation, Diagnostik, Planung und Festlegung der Implantatlage sowie Planung des späteren Zahnersatzes ggf. in Abstimmung mit dem Hauszahnarzt.

Sie erhalten eine ausführliche Dokumentation über den Zeitablauf und die voraussichtlich entstehenden Kosten. Sollten noch wichtige Vorbehandlungen anstehen, so werden diese vorab durchgeführt, damit der eigentlichen Implantation nichts mehr im Wege steht.

#### Schritt 2: Die Implantation

Wenn alle Vorbehandlungen abgeschlossen sind und Sie sich für die Behandlung entschieden haben, dann erfolgt die eigentliche Implantation.

D.h.: Das Einsetzen der künstlichen Zahnwurzeln.

In der Regel geschieht dies in einem ambulanten operativen Eingriff und lokaler Betäubung oder je nach Situation auch in (Voll)-Narkose.

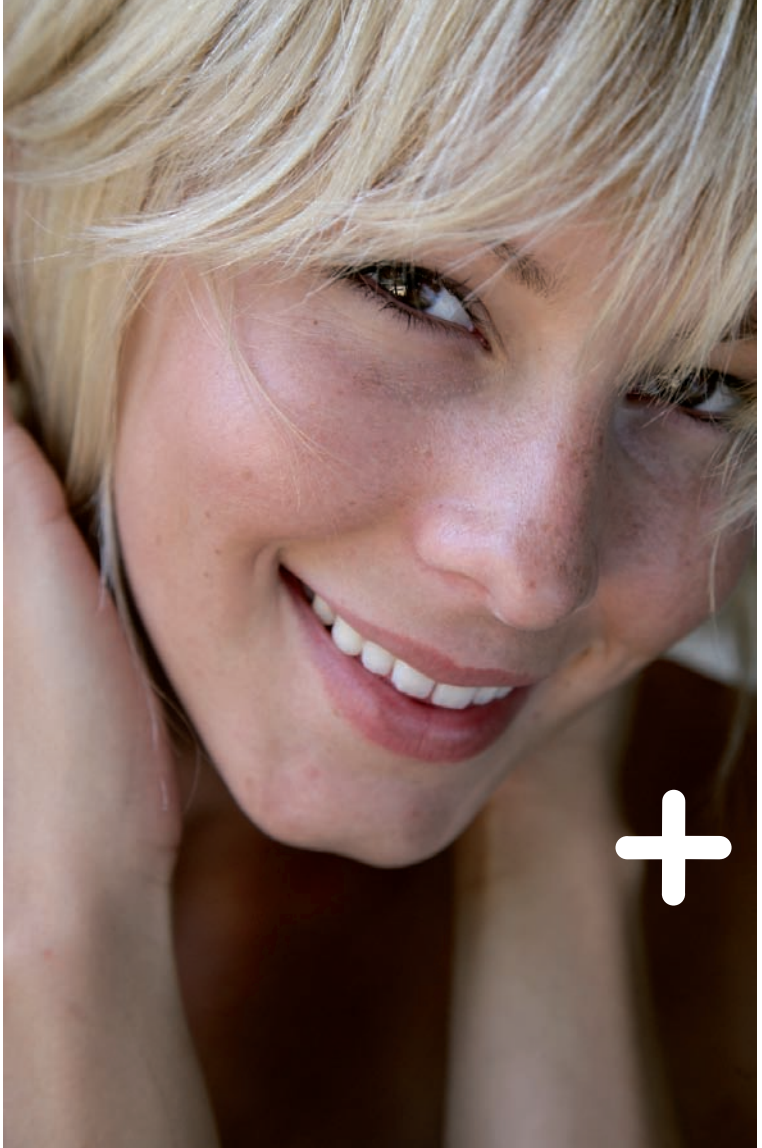
In der Regel ist dieser Eingriff schmerzfrei.

Das Zahnfleisch wird je nach System über dem Implantat wieder verschlossen. Es erfolgt eine mehrmonatige Einheilphase, damit die Implantate sicher im Knochen einwachsen können. In dieser Zeit tragen Sie einen provisorischen Zahnersatz. Sie sind nie ohne Zähne.



### Schritt 3: Ihre neuen Zähne

Nachdem in Kooperation mit dem Implantologen der entsprechende Spezialist Ihre neuen Zähne fertiggestellt hat, werden diese auf den jetzt fest eingeheilten Implantaten befestigt.





## WAS SIE SONST NOCH INTERESSIERT:

Die Implantologie verfügt über Langzeitstudien, die zeigen, dass nach mehr als 10 Jahren 71%-97% der gesetzten Implantate noch intakt sind. Persönliche Risikofaktoren werden im ersten Beratungsgespräch ausführlich besprochen. Der Langzeiterfolg wird neben der privaten Mundhygiene entscheidend durch die Teilnahme am regelmäßigen Mundgesundheitsprogramm gesichert.

Wieviel Sie in Ihre Implantate investieren, erfahren Sie nach Ihrem ersten Beratungsgespräch. Die Implantation ist ein operativer Eingriff, der immer von auf diesem Gebiet erfahrenen und ausgebildeten Chirurgen durchgeführt werden sollte.

## IHRE VORTEILE

- + Implantate verhindern langfristig den Kieferknochenabbau dort, wo eigene Zähne fehlen, und wirken so schonend und substanzerhaltend für Ihren Körper.
- + Die eigenen Zähne werden besser geschützt, weil keine zusätzliche Belastung durch Kronen und Brückenbefestigungen auf die verbleibenden eigenen Zähne zukommt. Desweiteren kann vermieden werden, dass gesunde Nachbarzähne abgeschliffen werden müssen.
- + Im Fall von Totalprothesen ermöglichen Implantate stabile Versorgungen, mit denen wieder ein Höchstmaß an Lebens- und Essqualität sichergestellt werden kann. Prothesenprobleme gehören der Vergangenheit an.
- + Implantate sind ein Garant für ein freies, sicheres und ästhetisches Lachen. Sie steigern das Selbstwertgefühl und unterstützen durch ein gutes Gesamtbild der Zähne die persönliche Karriere und die eigene Selbstsicherheit. Gönnen Sie sich das „Plus“ an Lebensqualität.

UNSERE SPEZIALISTEN BEANTWORTEN IHNEN GERNE  
IHRE FRAGEN.

## UNSER BEHANDLUNGSSPEKTRUM

ORALCHIRURGIE • IMPLANTOLOGIE • PARODONTOLOGIE  
KNOCHENAUFBAU • NARKOSEN • KINDERBEHANDLUNG  
SCHNARCHTHERAPIE

## UNSER ÄRZTETEAM



**DR. D. BURG** Zahnärztin für Oralchirurgie, Tätigkeitsschwerpunkt Implantologie und Parodontologie, Master of Implantology, New York University

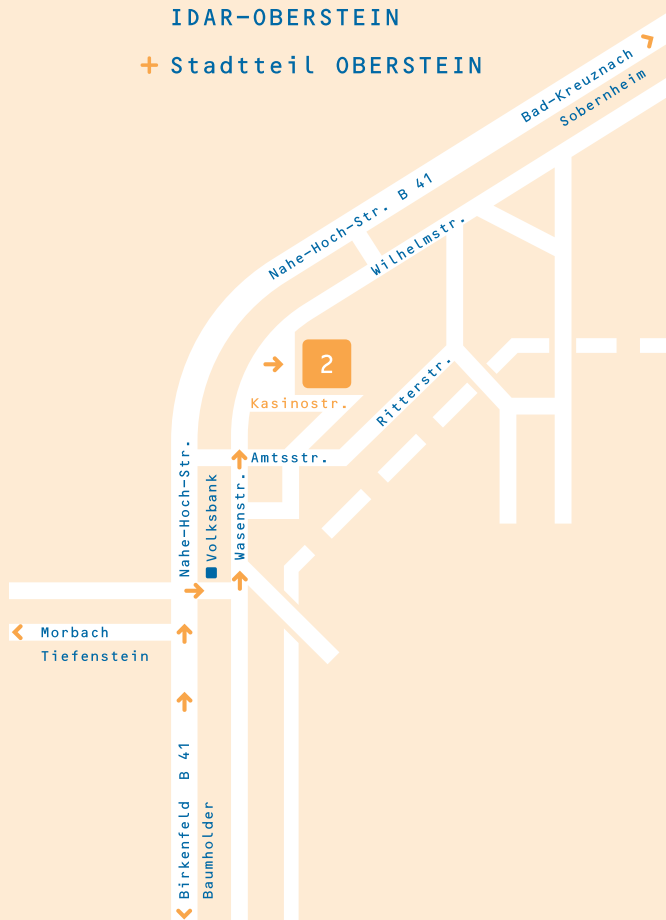


**DR. P. SCHMELZER** Zahnarzt für Oralchirurgie, Tätigkeitsschwerpunkt Implantologie

WIR FREUEN UNS AUF SIE!  
DR. BURG, DR. SCHMELZER & PARTNER



IDAR-OBERSTEIN  
+ Stadtteil OBERSTEIN



**Dr. Désirée Burg**

Tätigkeitsschwerpunkte Implantologie  
und Parodontologie

**Dr. Patrik Schmelzer**

Tätigkeitsschwerpunkt Implantologie

Kasinostraße 2 · 55743 Idar-Oberstein  
Fon 06781.567380 · Fax 06781.5673829  
Email [info@burg-schmelzer.de](mailto:info@burg-schmelzer.de)  
[www.burg-schmelzer.de](http://www.burg-schmelzer.de)

Dr. Désirée Burg · Mobil 0171.4510303

Dr. Patrik Schmelzer · Mobil 0172.6827492



Dr. Désirée Burg

Tätigkeitsschwerpunkte Implantologie  
und Parodontologie

Dr. Patrik Schmelzer

Tätigkeitsschwerpunkt Implantologie

Krankenhaus der Elisabeth-Stiftung

Trierer Strasse 16-20 · 55765 Birkenfeld

Fon 06782.989989 · Fax 06782.989689

Email [info@burg-schmelzer.de](mailto:info@burg-schmelzer.de)

[www.burg-schmelzer.de](http://www.burg-schmelzer.de)

Dr. Désirée Burg · Mobil 0171.4510303

Dr. Patrik Schmelzer · Mobil 0172.6827492



Dr. Burg Dr. Schmelzer Partner

Zahnärzte für Oralchirurgie



Kasinostraße 2 · 55743 Idar-Oberstein  
Fon 06781.567380 · Fax 06781.5673829  
Email [info@burg-schmelzer.de](mailto:info@burg-schmelzer.de)  
[www.burg-schmelzer.de](http://www.burg-schmelzer.de)

Dr. Désirée Burg · Mobil 0171.4510303  
Dr. Patrik Schmelzer · Mobil 0172.6827492